



ReferenzReport

# Parkhaus Am Münster

Donauwörth

Objekt: Parkhaus „Am Münster“, Donauwörth  
Umfang: Gesamtfläche ca. 850 m<sup>2</sup>  
Untergrund: Beton  
Zeitraum: August/September 2020  
Eingesetzt: WestWood Wecryl OS 11b  
in stark beanspruchten Fahrbereichen





Sanierung mit dem schnellsten OS 11-System am Markt

## OS 11b für stark frequentierte Parkhausbereiche

Bei der Instandsetzung dieses Parkhauses wurden zwei OS 11b Systeme kombiniert: ein PU-System für normal frequentierte Bereiche und das WestWood Wecryl OS 11b für stark frequentierte Flächen. Obwohl für hoch beanspruchte Oberflächen von der breiten Fachwelt ein OS 11b nur bedingt empfohlen wird, eignet sich der Einsatz des WestWood Systems Dank der hervorragenden PMMA-Eigenschaften genau für diese Bereiche.

Die dynamische Rissüberbrückungseigenschaft, der hohe Verschleißwiderstand sowie die Wirtschaftlichkeit zeichnen dieses System aus. Für eine maximale Dauerhaftigkeit wurde ein erhöhter Abnutzungsvorrat der Nutzschrift gefordert. Dies wurde durch die Aufteilung des Strukturbelages Wecryl 418 beim Auftrag in zwei Arbeitsgängen sichergestellt. Das Ergebnis: ein perfekt auf die Anforderungen des Bauwerks abgestimmtes Schutzsystem!



Die Sanierung des hoch belasteten Ein- und Ausfahrtsbereiches sowie der vier Rampen wurde aufgrund der hohen Verschleißerscheinungen erforderlich.



Vor dem Auftrag der Grundierung Wecryl 171 in Weiß wurde der Untergrund aus Beton sorgfältig geschliffen.



Vertiefungen in der Betonoberfläche wurden mit dem Kratzspachtel Wecryl 123 K gefüllt.



Die dynamisch rissüberbrückende hwO, bestehend aus WestWood Wecryl 271, wurde mittels Zahnkamm aufgetragen und im Nachgang entlüftet.



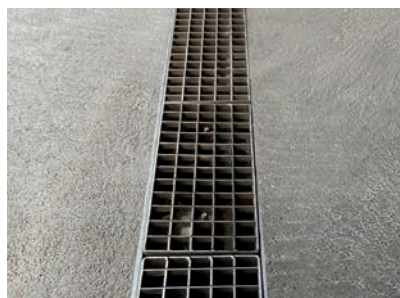
Als Nutzschrift fand der Strukturbelag WestWood Wecryl 418 Verwendung. Der geforderte zusätzliche Abnutzungsvorrat erfolgte hierbei durch den Auftrag in zwei Arbeitsgängen.



Durch die schnelle und einfache Verlegung des Strukturbelages ist dieser Mehraufwand ohne zusätzliche Beeinträchtigungen zu realisieren.



Der Gesamtverbrauch des Wecryl 418 beläuft sich auf ca. 120 % (links: fertige Nutzschrift mit 2-fachem Auftrag; rechts: 1-facher Auftrag vor der weiteren Überarbeitung).



Sämtliche Details wie z. B. Rissbandagen oder Entwässerungseinrichtungen wurden mit der vliesarmierten Detailabdichtung sicher in die Flächenbeschichtung integriert.



Durch die sehr einfache Verlegung der Produkte sowie der Schnelligkeit der PMMA-Harze ist es das mit weitem Abstand schnellste OS 11-System am Markt.

WestWood  
Kunststofftechnik GmbH  
Tel.: +49 5702 83 92 -0  
www.westwood.de

