



WestWood®

ReferenzReport

Tiefgarage

in Eschborn

- Objekt: Tiefgarage eines Bürogebäudes,
Frankfurter Straße in Eschborn
Umfang: ca. 7.300 m²
Untergrund: Asphalt
Zeitraum: September – November 2021
Eingesetzt: Wecryl Oberflächenschutzsystem OS 8
(Fläche) und Oberflächenschutzsystem
OS 10 (Rampen)



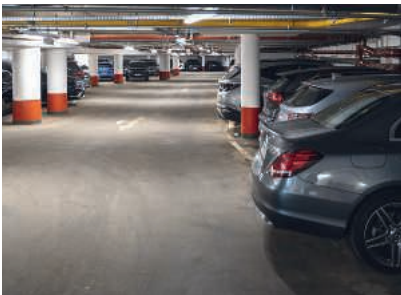


PMMA-Oberflächenschutzsysteme WestWood Wecryl OS 8 und OS 10

Wirtschaftliche Beschichtung von Asphaltoberflächen

Im Zuge der Gesamtanierung eines Bürogebäudes in Eschborn sollten die beiden Untergeschosse der dazugehörigen Tiefgarage eine neue Flächenbeschichtung erhalten – und damit auch eine hellere, nutzerfreundliche Optik. Die Wahl fiel auf das WestWood Wecryl Oberflächenschutzsystem OS 8 auf Basis von PMMA: Es eignet sich perfekt für bituminöse Untergründe und weist dank seiner Spezialgrundierung Wecryl 110 einen optimalen Haft-

verbund auf. Bauteile wie Stützen und Wände waren bereits im Vorfeld mit dem vliesarmierten Wecryl Abdichtungssystem abgedichtet worden, die Rampen wurden mit dem Wecryl Oberflächenschutzsystem OS 10 saniert. Die Applikation der Flächenbeschichtung mit dem OS 8 schloss die Arbeiten an der Tiefgarage ab: So ist eine wirtschaftliche, langlebige Lösung entstanden, die selbstverständlich auch alle Brandschutzanforderungen erfüllt!



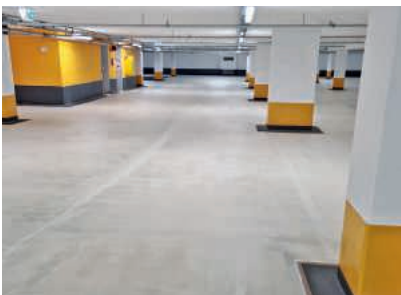
Beide Untergeschosse der Tiefgarage wiesen vor ihrer Sanierung das gleiche schadhafte Bild auf.



Mittels Kugelstrahlen wurde der bestehende Asphaltuntergrund für die nachfolgende Grundierung vorbereitet.



Durch den weißen Farbton der Grundierung Wecryl 110 ließ sich die erforderliche Schichtstärke optimal kontrollieren.



Die ausgehärtete weiße Grundierung wurde mit einer ersten Lage Wecryl 408 mithilfe eines Zahnrakels flächendeckend beschichtet.



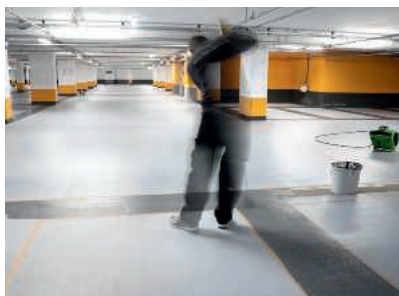
In die noch frische erste Lage Wecryl 408 wurde direkt der WestWood Quarzsand (0,4 – 0,8 mm) im Überschuss (Verbrauch ca. 7,0 kg/m²) eingestreut.



Auf die vom überschüssigen Quarzsand gesäuberte Oberfläche kam eine zweite Schicht Wecryl 408 als Kopfversiegelung.



Für die Markierungen wurde gemäß Farbkonzept im Farbton RAL 7043 ebenfalls das Wecryl 408 genutzt.



Die neuen Markierungen sorgen für einen deutlichen Kontrast zum Untergrund und tragen somit erheblich zu einer sicheren Orientierung bei.



Das Endergebnis wertet die Garage optisch erheblich auf. In Kombination mit der Abdichtung der Detailbereiche ist ein dauerhafter Schutz der Konstruktion sichergestellt.

WestWood
Kunststofftechnik GmbH
Tel.: +49 5702 83 92 -0
www.westwood.de

